

都会の見えない病をシャットアウト

南池袋に防臭装置を面的設置し悪臭退治



【写真上】雨水ますの蓋直下にセットする「ます用」。軽量で中蓋式のため取り付けが簡単で、よくあるます縁塊ブロックのズレにも対応できる。清掃・点検も容易に行える。

臭気苦情全体の6割管理不十分のビルビット

都会の街を歩くと「閉の腐ったような臭い」や「硫黄臭のような臭い」などの悪臭によって、不快な気分や体調不良に陥ったことはないだろうか。とくに都会の悪臭は、雑居ビルが現在して飲食店などが建ち並ぶ繁華街や商店街などで多く発生しており、住環境や経済活動に支障を及ぼすなど地域イメージを著しく損ねている。こうした高層化したビルや雑居ビルの多くは、地下排水槽(ビルビット)を有している。

ビルビットは、建物内の汚水や雑排水を一時的に貯留し、ポンプにより公共下水道に排出するための排水槽。これを適切に運転・維持管理を行わなければ、排水が腐敗し槽内に硫化水素が発生。この硫化水素がポンプ排出時カスとして、管路を通り雨水ます等の開口部分から地上に漏れ出す。これが地域に悪臭を及ぼす悪臭のメカニズムだ。とくに、容量が必要以上に大きいものや底部が平面(フラット)なもの、排水ポンプの吸込み口が高い位置にある、また、汚水と厨房等の雑排水が一つの槽で貯留する構造のビルビットは、排水滞留時間の長期化や汚濁沈殿物の堆積を招き、悪臭が一層強くなる恐れがある。

この防臭装置は、臭気による悪臭発生を未然に防ぎ、生活環境を改善する。臭気発生地点の雨水ますを、まず全部に防臭装置を設置し、面的かつ総合的な防臭対策を実施する。雨水ますから漏れる硫化水素濃度がゼロであることを確認された。その後の追跡調査では、防臭装置の設置により、地上での開口部が塞がれたことで、管内で蚊の死骸が多数見られ、地域住民から好評を得ていることが分かった。地域の快適環境の実現に効果を発揮している。

26年前から開発着手 実用性の高い器具へ改良

一方、改善されないケースや原因が特定できない場合は、苦情者の理解を得られるよう、発生地点の雨水ますに防臭装置を設置、対策をすすめてきた。

ほとんどの現場条件に対応可能

【写真下】雨水ますの取付管にセットする「取付管用」。ゴミの溜まりやすい場所に適しており、取付管勾配が45度まで対応。専用の着脱機により、深いますでも簡単に着脱でき、維持管理がスムーズに行える。

【写真上】雨水ますの蓋直下にセットする「ます用」。軽量で中蓋式のため取り付けが簡単で、よくあるます縁塊ブロックのズレにも対応できる。清掃・点検も容易に行える。

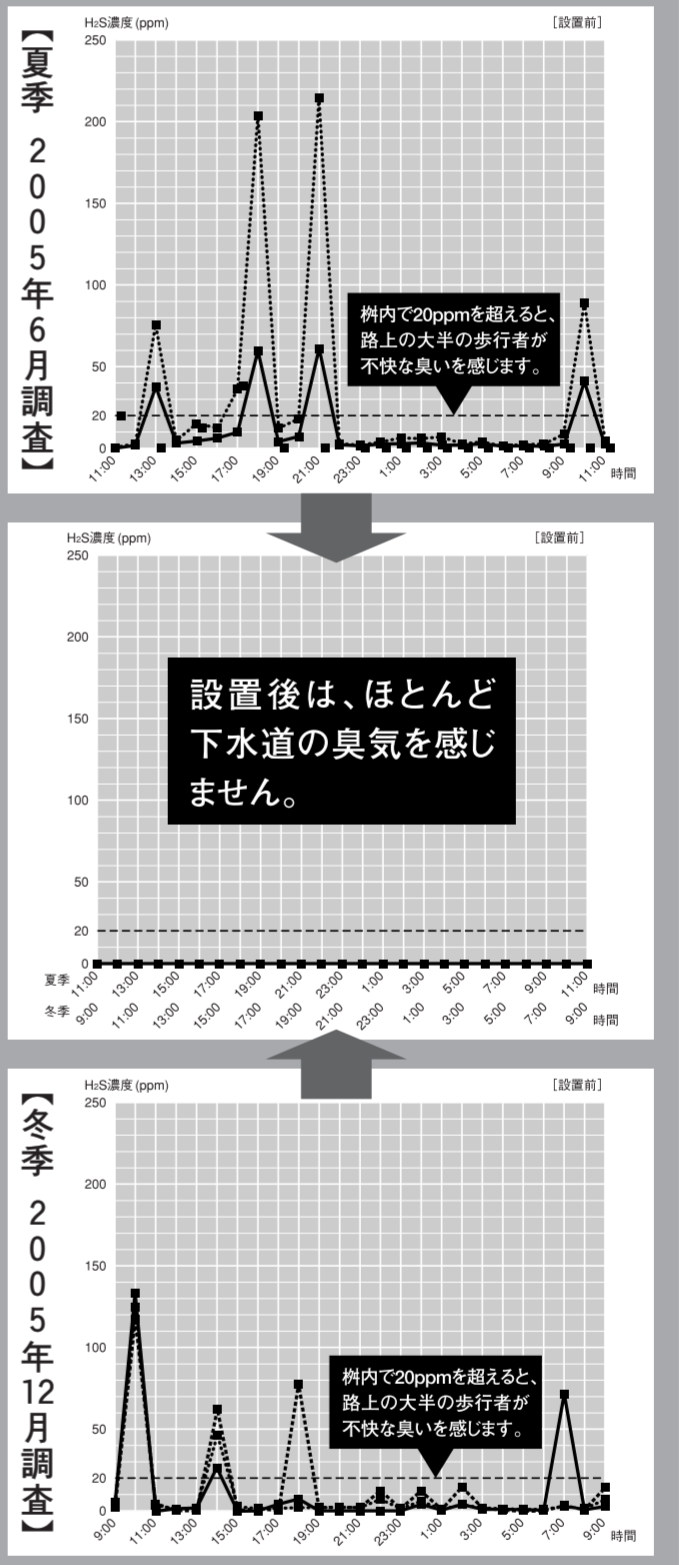
取付け簡単、点検も容易に

【写真下】雨水ますの取付管にセットする「取付管用」。ゴミの溜まりやすい場所に適しており、取付管勾配が45度まで対応。専用の着脱機により、深いますでも簡単に着脱でき、維持管理がスムーズに行える。



南池袋における面的臭気調査

3ヵ所の雨水ます内の硫化水素濃度の比較



臭気防止で地域活性化に好影響

この防臭装置は、臭気による悪臭発生を未然に防ぎ、生活環境を改善する。臭気発生地点の雨水ますを、まず全部に防臭装置を設置し、面的かつ総合的な防臭対策を実施する。雨水ますから漏れる硫化水素濃度がゼロであることを確認された。その後の追跡調査では、防臭装置の設置により、地上での開口部が塞がれたことで、管内で蚊の死骸が多数見られ、地域住民から好評を得ていることが分かった。地域の快適環境の実現に効果を発揮している。

【夏】2005年6月調査
【設置後】
【冬】2005年12月調査

防臭器具の機能立証

南池袋に53ヵ所設置

地域に飛び交う蚊に効果発揮

【夏】2005年6月調査
【設置後】
【冬】2005年12月調査

面的設置で改善へ第一歩

南池袋の調査では、これまでの発地点設置型から面的設置型(のぼり)により、一層の防臭効果が現れていることが判明した。漏れ出す硫化水素の強さや発生頻度が大幅に改善されていることが明らかとなり、面的に防臭器具を設置することが、ガス滞留エリアを広くにわたらせ、滞留期間に希釈されることも要因ではないかと考えられる。

臭気対策は後進分野

南池袋の調査では、これまでの発地点設置型から面的設置型(のぼり)により、一層の防臭効果が現れていることが判明した。漏れ出す硫化水素の強さや発生頻度が大幅に改善されていることが明らかとなり、面的に防臭器具を設置することが、ガス滞留エリアを広くにわたらせ、滞留期間に希釈されることも要因ではないかと考えられる。

下水道の臭いをシャットアウト! 防臭王シリーズ

臭気苦情住民への緊急対策に、あなたの街のイメージアップに、『防臭王シリーズ』をご活用ください。

お問い合わせ・資料の請求は 足立建設工業株式会社防臭王係まで **03-3899-0124** 受付時間/平日 9:00~17:00

防臭リッド ます用に

● 取付けが簡単で清掃、点検も容易に行えます。
● 耐久性に優れたステンレス素材。
● 降雨時の路面排水がスムーズに行えます。
● 樹根塊ブロックのズレに対応した“強引な設置”でも、機能は不変。
● 既存設置された防臭リッドの耐用年数をさらに延ばすことができます。

防臭リッド可動型 ます用に

● 防臭リッドの装置が不可能だった雨水樹にも容易に設置できます。
● 排水フラップのスライド及び向きの変更も可能。

防臭キャップ 取付管用に

● 樹形に関わらず設置できます。
● 特に繁華街など、ゴミの溜まり易い箇所での使用に適しています。
● 専用の着脱機(別売)により、維持管理がスムーズに行えます。

製造販売元 **足立建設工業株式会社** 〒121-0836 東京都足立区入谷8-9-9(足立支店) FAX.03-3855-3735 http://www.adachi-tokyo.co.jp 共同開発 **東京都下水道サービス株式会社**